

SoftBank

# 宮川 潤一

---

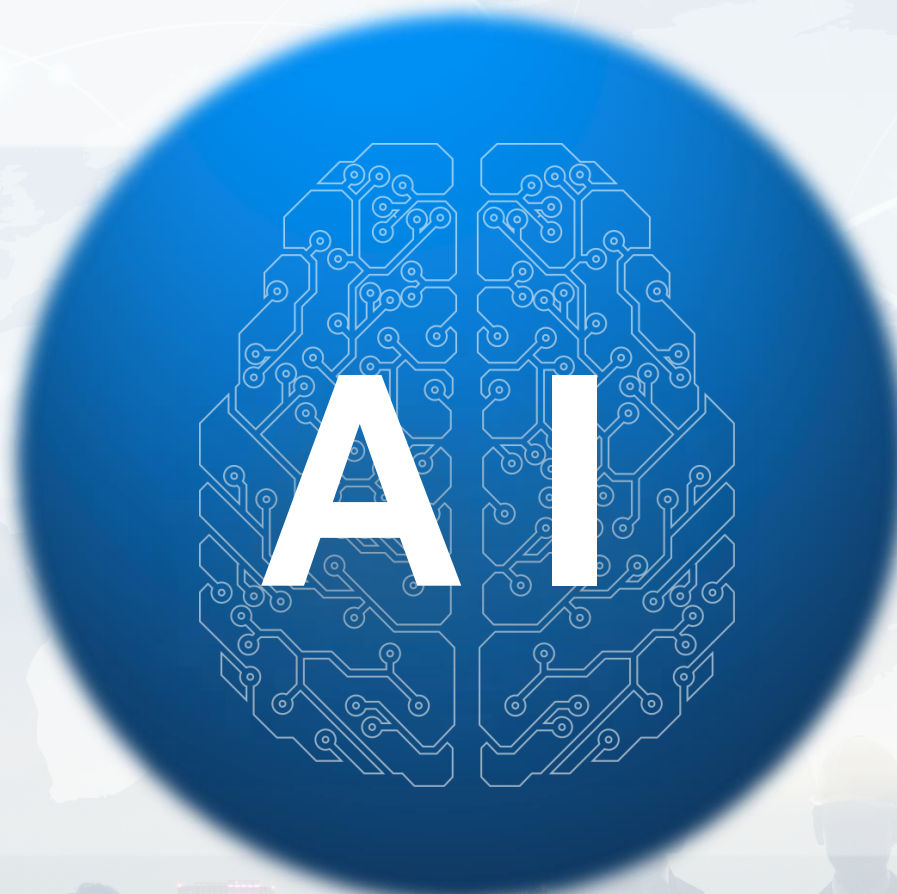
代表取締役副社長 兼 CTO





# AI

すべての産業が再定義される



AI

×



DATA

AI活用で世界変化が始まっている

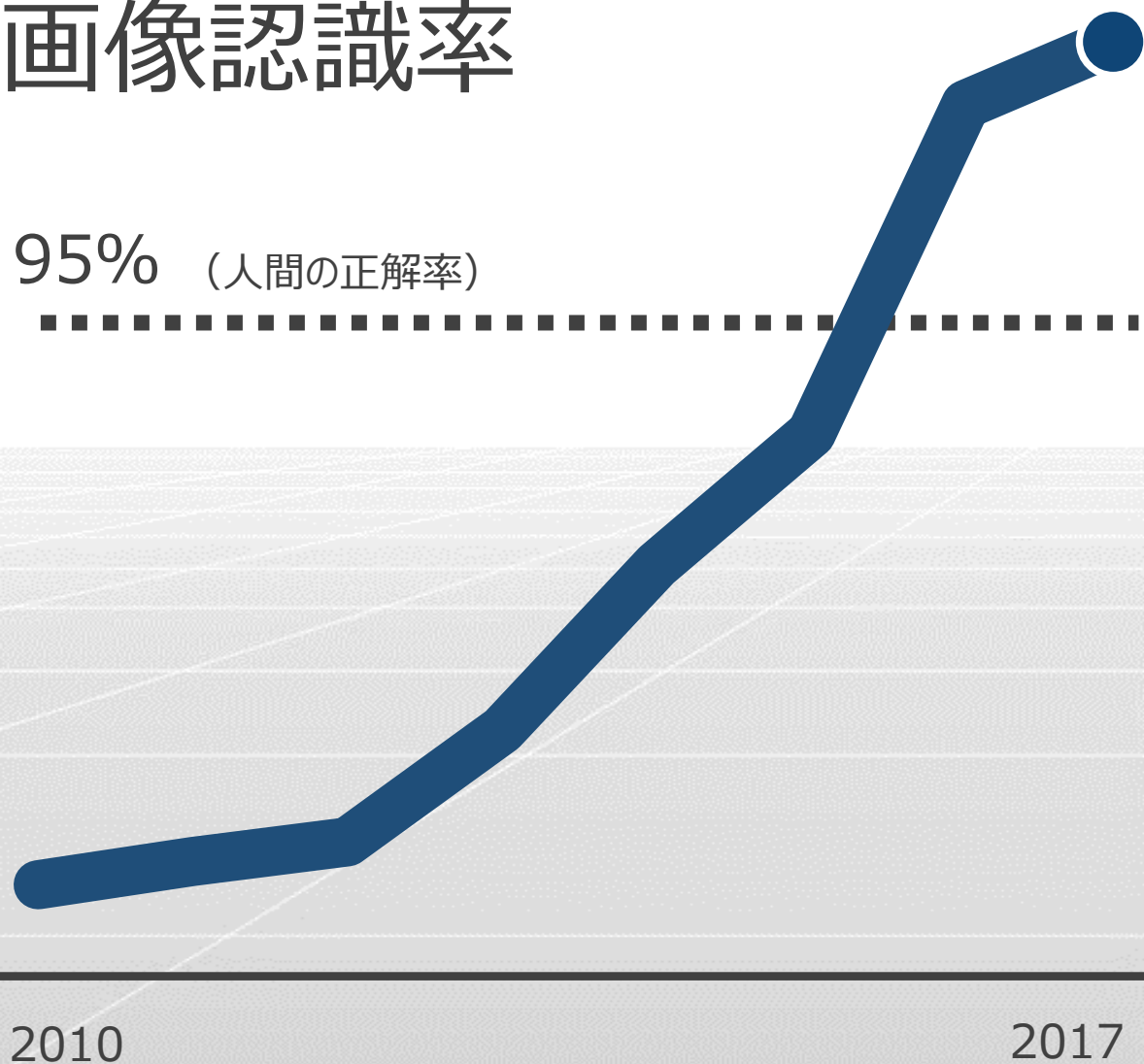
# 画像認識

## 画像認識率

95% (人間の正解率)

97.7%

人間を超える  
正解率



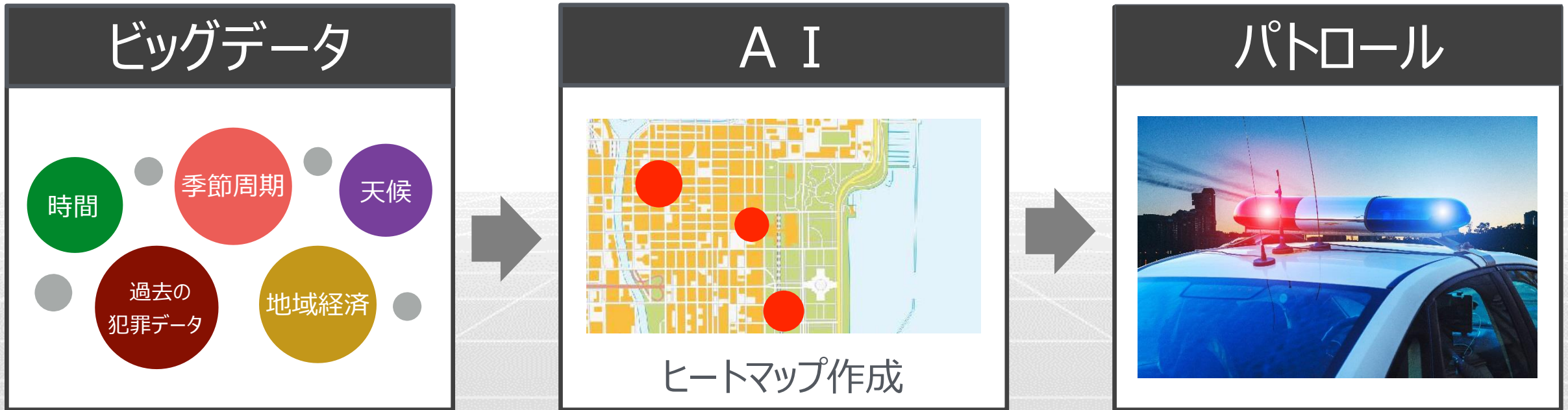
2010

2017

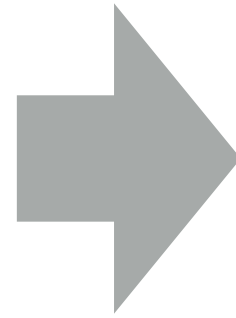
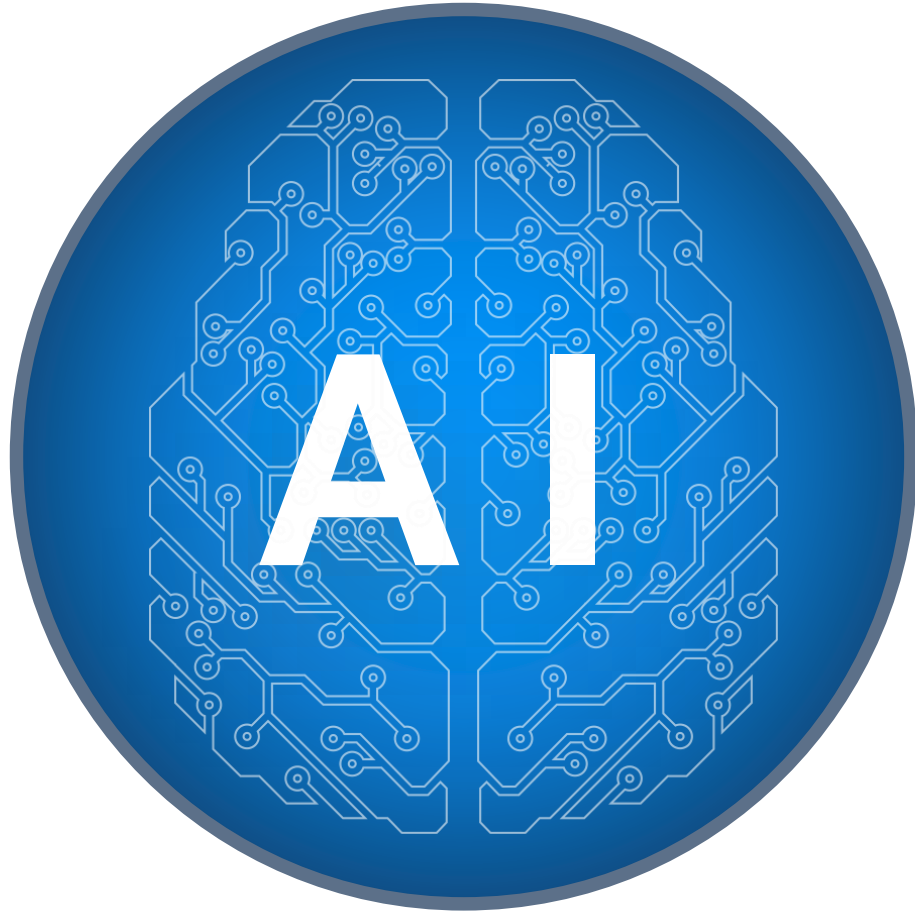
# 犯罪予測



米シカゴ市警



発砲事件が最大29%減少



人々のライフスタイルが根底から変わる

# A I 産業で熾烈な競争

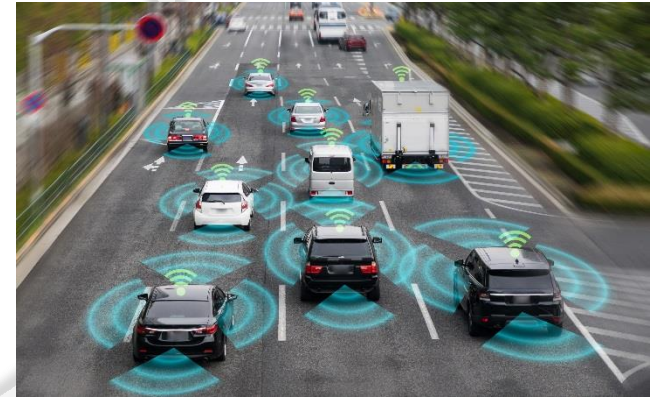
DATA



フィンテック



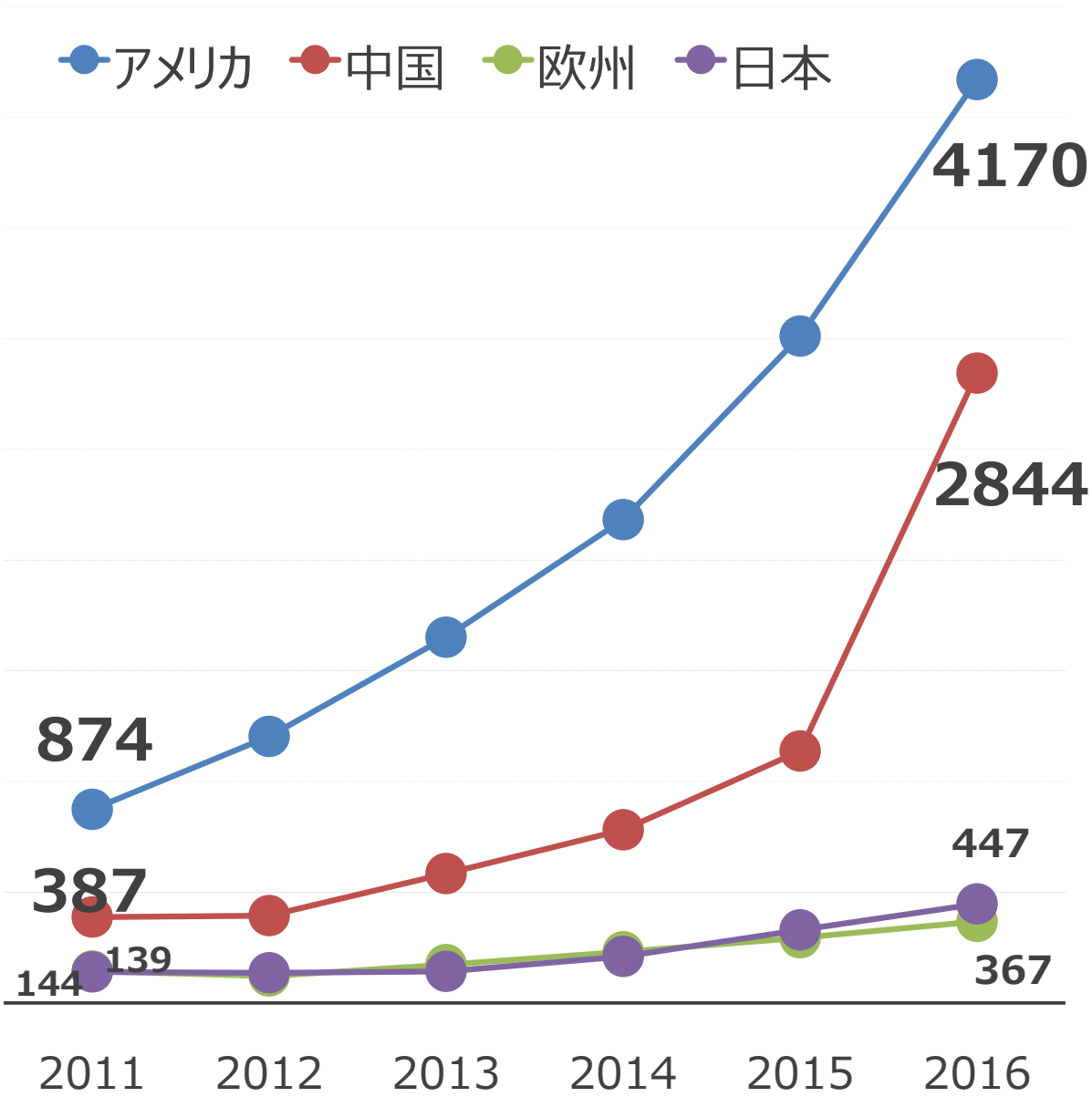
広告



自動運転・MaaS



# A I 特許数の伸び (2011~2016)



伸び率  
断トツは中国

# A I 特許数 (2006~2016)



北京大学 442件

南京大学 385件

西安電子化科技大学 284件

【参考】

中国通信大手企業

150~160件  
前後

## 高い伸び率を支えるのは大学



これから必要なこと

AIの起点である  
大学との強力なタッグ

# Beyond AI 研究所

 SoftBank



東京大学  
THE UNIVERSITY OF TOKYO

世界に打って出る強力なタッグ

# Beyond AI 研究所



## 特徴 1.

『 AI特化 』の取り組み

## 特徴 2.

『 事業化を念頭 』に置いた体制

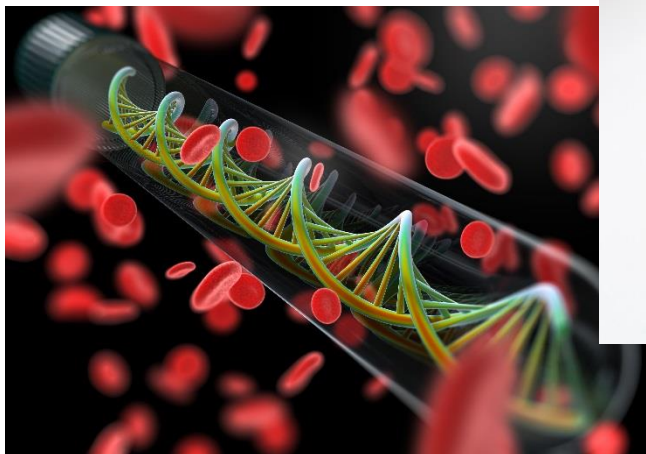
## 特徴 3.

『 海外著名AI研究者 』招聘

## 先端医療

※1  
**KARIUS**

※2  
 **GUARDANT™**



日本の医療にも  
**AIで革命を**

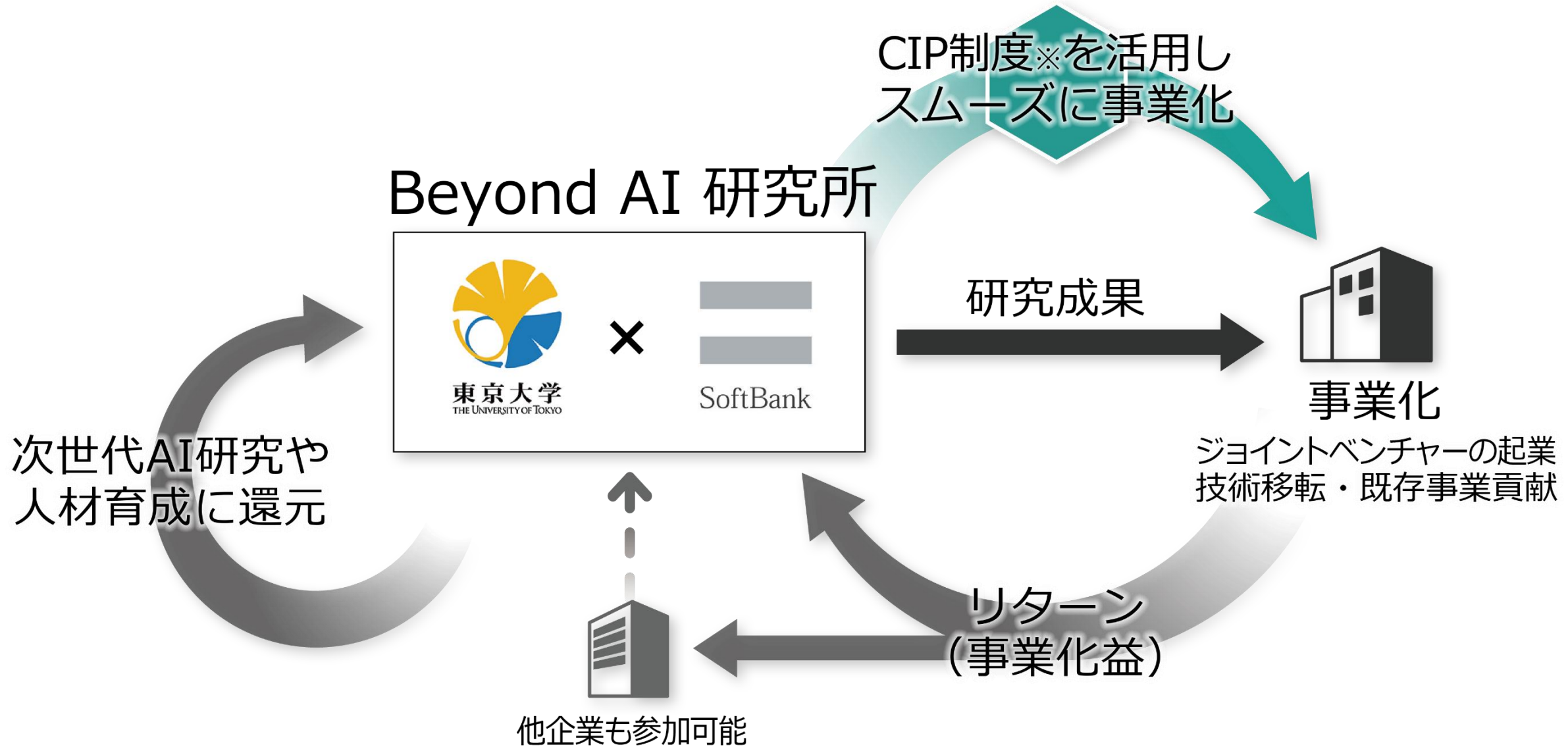
※1 Karius, Inc.はソフトバンクグループ株式会社、ソフトバンク株式会社、SoftBank Vision Fundのいずれの投資先でもありません  
※2 Guardant Health, Inc.はSoftBank Vision Fund 1の投資先です  
注) Karius, Inc.およびGuardant Health, Inc.はAI活用企業です

ソフトバンク(株)やその他のグループ会社で

10年間 200 億円規模の  
取り組みを目指す※

※ 事業益による還元分を含む





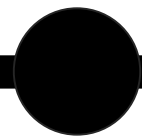
※CIP制度: Collaborative Innovation Partnership制度。企業と大学が共同で研究開発を目的とした事業準備会社(認可法人)を立ち上げ、その研究成果を円滑に会社化して事業を立ち上げられる様、整備された制度



『研究成果』 ⇒ 『事業化』  
発展し続ける研究所へ

# 研究開始までのスケジュール

本日

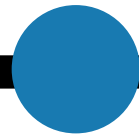


協定書締結

研究テーマ選定



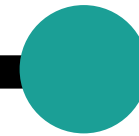
2020年  
春頃目標



本郷拠点  
開所



2020年  
冬頃目標



竹芝拠点  
開所

